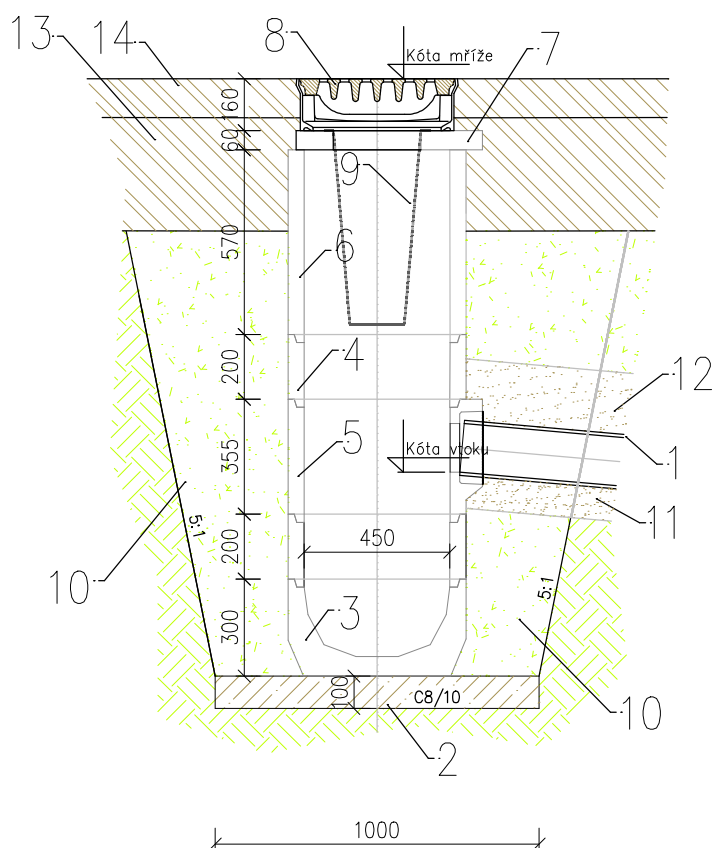


Uliční vpust'



LEGENDA:

- 1 potrubí přípojky PVC KG DN150 SN8(12)
- 2 podkladní lože z betonu tř. C8/10
- 3 dno vpusti
- 4 středová skruž vpusti
- 5 středová skruž vpusti s odtokem
- 6 horní skruž vpusti s odtokem
- 7 vyrovnávací prstenec
- 8 vtoková mříž litinová tř. D400, 500x500mm
- 9 kalový koš vpusti
- 10 obsyp vpusti zeminou se zhuštění
- 11 lože potrubí z netříděného ŠTP fr.0-32
- 12 krycí zásyp potrubí z netříděného ŠTP fr.0-32
- 13 nestmelené vrstvy vozovky (viz PD komunikace)
- 14 stmelené vrstvy vozovky (viz PD komunikace)

Hlav. proj. (ČKAIT-0301349)	Vyprac. (ČKAIT-0301342)		Michal Zoufalý-TZB, projektování staveb Hazlov 476, kont. Moravská 5 Aš E:topol.m@gmail.cz, mobil 723-322581		
Ing. David Kojan	M. Zoufalý				
Kraj Karlovarský	St.Ú: AŠ	Ob.Ú: HAZLOV	Formát	A 4	
Investor : Obec Hazlov , Hazlov 31			Datum	12/2021	
Obnovení a nové využití areálu zámku Hazlov - etapa I. Hazlov- st.p.č.9/1, 9/3, 12 a p.p.č.13/8,1622/1 D.2.1. - PŘÍPOJKY ZTI, DEŠŤOVÁ KANALIZACE			Č. zak.	22/03/19/Z/PD	
			Účel	PD-PDPS	
				IČO:46865306 Atelier STOECKL s.r.o Nám. krále Jiřího 6, Cheb	
Měřítko : 1:25 Uliční vpust' – detail			Č. výkresu :	D.2.1 -12	